

國立高雄師範大學 函

地址：802 高雄市苓雅區和平一路116號
聯絡人：黃琴扉
聯絡電話：07-7172930 分機：7027
電子郵件：chinf1027@yahoo.com.tw

受文者：臺南市北區公園國民小學

發文日期：中華民國110年5月20日
發文字號：高師大科環字第1101101113號
速別：普通件
密等及解密條件或保密期限：
附件：如說明 (A095L0000Q_1101101113_doc1_Attach1.pdf)

主旨：本校協辦凱比機器人創意程式競賽與前置研習課程，函請
各校師長協助公告，鼓勵學生參與，請查照。

說明：

一、機器人競賽日期：110 年 8 月 20 日 (詳見附件)。

二、賽前研習課程：凱比機器人創意程式研習課程。

三、研習課程時間：

(一)初階課程：

1、110年05月29日(星期六)09：00~16：00。

2、110年06月19日(星期六)09：00~16：00。

(二)進階課程：

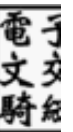
1、110年05月30日(星期日)09：00~16：00。

2、110年06月20日(星期日)09：00~16：00。

四、地點：台南市協進國小(地址:台南市中西區金華路四段17
號)。

五、適合年齡層：

(一)初階課程：國小 1-3 年級學生或未接觸過任何程式課程
之學生。



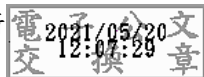
(二)進階課程：國小 4-6 年級學生或已上過初階課程且有程式基礎之學生。

六、競賽細節、賽前培訓課程、費用及相關說明，詳見附件。

正本：高雄市三民區十全國國民小學、高雄市三民區三民國民小學、高雄市三民區正興國民小學、高雄市三民區民族國民小學、高雄市三民區光武國民小學、高雄市三民區東光國民小學、高雄市三民區河濱國民小學、高雄市三民區莊敬國民小學、高雄市三民區博愛國民小學、高雄市三民區陽明國民小學、高雄市三民區愛國國民小學、高雄市三民區獅湖國民小學、高雄市三民區鼎金國民小學、高雄市大社區大社國民小學、高雄市大社區嘉誠國民小學、高雄市大社區觀音國民小學、高雄市左營區文府國民小學、高雄市左營區左營國民小學、高雄市左營區永清國民小學、高雄市左營區明德國民小學、高雄市左營區屏山國民小學、高雄市左營區勝利國民小學、高雄市左營區新上國民小學、高雄市左營區新民國民小學、高雄市左營區新光國民小學、高雄市左營區新莊國民小學、高雄市左營區福山國民小學、高雄市左營區舊城國民小學、高雄市立翠屏國民中小學、高雄市岡山區兆湘國民小學、高雄市岡山區竹圍國民小學、高雄市岡山區和平國民小學、高雄市岡山區岡山國民小學、高雄市岡山區前峰國民小學、高雄市岡山區後紅國民小學、高雄市岡山區嘉興國民小學、高雄市岡山區壽天國民小學、高雄市前金區前金國民小學、高雄市前金區建國國民小學、高雄市前鎮區仁愛國民小學、高雄市前鎮區民權國民小學、高雄市前鎮區光華國民小學、高雄市前鎮區佛公國民小學、高雄市前鎮區明正國民小學、高雄市前鎮區前鎮國民小學、高雄市前鎮區紅毛港國民小學、高雄市前鎮區復興國民小學、高雄市前鎮區愛群國民小學、高雄市前鎮區獅甲國民小學、高雄市前鎮區瑞祥國民小學、高雄市前鎮區瑞豐國民小學、高雄市前鎮區樂群國民小學、高雄市前鎮區鎮昌國民小學、高雄市美濃區中壇國民小學、高雄市美濃區吉東國民小學、高雄市美濃區吉洋國民小學、高雄市苓雅區中正國民小學、高雄市苓雅區五權國民小學、高雄市苓雅區四維國民小學、高雄市苓雅區成功國民小學、高雄市苓雅區苓洲國民小學、高雄市苓雅區凱旋國民小學、高雄市苓雅區福東國民小學、高雄市苓雅區福康國民小學、高雄市鳥松區大華國民小學、高雄市鳥松區仁美國國民小學、高雄市鳥松區鳥松國民小學、高雄市湖內區三侯國民小學、高雄市湖內區大湖國民小學、高雄市湖內區文賢國民小學、高雄市湖內區明宗國民小學、高雄市湖內區海埔國民小學、高雄市新興區七賢國民小學、高雄市新興區大同國民小學、高雄市新興區信義國民小學、高雄市新興區新興國民小學、高雄市楠梓區加昌國民小學、高雄市楠梓區右昌國民小學、高雄市楠梓區油廠國民小學、高雄市楠梓區後勁國民小學、高雄市楠梓區莒光國民小學、高雄市楠梓區援中國國民小學、高雄市楠梓區楠梓國民小學、高雄市楠梓區楠陽國民小學、高雄市路竹區一甲國民小學、高雄市路竹區三埤國民小學、高雄市路竹區下坑國民小學、高雄市路竹區大社國民小學、高雄市路竹區北嶺國民小學、高雄市路竹區竹滬國民小學、高雄市路竹區路竹國民小學、高雄市路竹區蔡文國民小學、高雄市鼓山區九如國民小學、高雄市鼓山區中山國民小學、高雄市鼓山區內惟國民小學、高雄市鼓山區鼓山國民小學、高雄市鼓山區鼓岩國民小學、高雄市鼓山區壽山國民小學、高雄市鼓山區龍華國民小學、高雄市鳳山區大東國民小學、高雄市鳳山區中山國民小學、高雄市鳳山區中正國民小學、高雄市鳳山區中崙國民小學、高雄市鳳山區五甲國民小學、高雄市鳳山區五福國民小學、高雄市鳳山區文山國民小學、高雄市鳳山區文華國民小學、高雄市鳳山區文德國民小學、高雄市鳳山區正義國民小學、高雄市鳳山區忠孝國民小

學、高雄市鳳山區南成國民小學、高雄市鳳山區曹公國民小學、高雄市鳳山區新甲國民小學、高雄市鳳山區瑞興國民小學、高雄市鳳山區誠正國民小學、高雄市鳳山區過埤國民小學、高雄市鳳山區福誠國民小學、高雄市鳳山區鳳山國民小學、高雄市鳳山區鳳西國民小學、高雄市鳳山區鳳翔國民小學、高雄市鳳山區鎮北國民小學、國立臺南大學附設實驗國民小學、臺南市中西區進學國民小學、臺南市中西區忠義國民小學、臺南市中西區協進國民小學、臺南市中西區永福國民小學、臺南市東區復興國民小學、臺南市東區博愛國民小學、臺南市東區德高國民小學、臺南市東區勝利國民小學、臺南市東區崇學國民小學、臺南市東區崇明國民小學、臺南市東區東光國民小學、臺南市東區大同國民小學、臺南市北區公園國民小學、臺南市北區大港國民小學、臺南市北區大光國民小學、臺南市北區賢北國民小學、臺南市北區開元國民小學、臺南市北區立人國民小學、臺南市北區天主教私立寶仁國民小學、臺南市永康區龍潭國民小學、臺南市永康區復興國民小學、臺南市永康區勝利國民小學、臺南市永康區永康國民小學、臺南市永康區永信國民小學、臺南市永康區大灣國民小學、臺南市永康區大橋國民小學、臺南市仁德區虎山實驗小學、臺南市仁德區文賢國民小學、臺南市仁德區仁德國民小學

副本：高雄市政府教育局、臺南市政府教育局、屏東縣政府教育處、本校科學教育暨環境教育研究所



裝

訂



線

